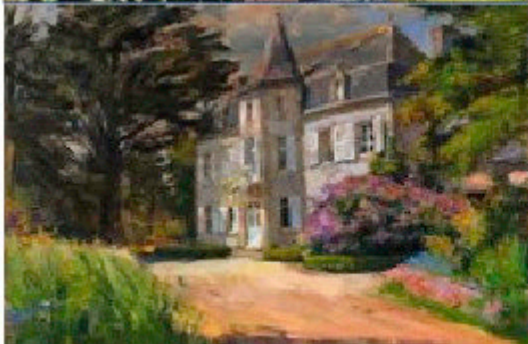




Op: F1LNC, F1LLV, F4WCE, F5LNV, F6FER



DFCF 29079

UN PARC ARBORÉ : 2,5 ha en accès libre

Le Manoir de Squvidan, propriété du Conseil départemental du Finistère, est consacré à l'œuvre des peintres Emile Simon (1890-1976) et Madeleine Fié-Fieux (1897-1995) qui y ont vécu.

The Manoir de Squvidan, which belongs to the Conseil départemental du Finistère, is dedicated to the artistic works of Emile Simon (1890-1976) and Madeleine Fié-Fieux (1897-1995), two painters who lived there. Their paintings were inspired by the people, scenery and traditions of Finistère

<http://musee-breton.finistere.fr/fr/manoir-de-squvidan>



Op: F1LNC, F1LLV, F4WCE, F5LNV, F6FER



DFCF 29079

UN PARC ARBORÉ : 2,5 ha en accès libre

Le Manoir de Squvidan, propriété du Conseil départemental du Finistère, est consacré à l'œuvre des peintres Emile Simon (1890-1976) et Madeleine Fié-Fieux (1897-1995) qui y ont vécu.

The Manoir de Squvidan, which belongs to the Conseil départemental du Finistère, is dedicated to the artistic works of Emile Simon (1890-1976) and Madeleine Fié-Fieux (1897-1995), two painters who lived there. Their paintings were inspired by the people, scenery and traditions of Finistère

<http://musee-breton.finistere.fr/fr/manoir-de-squvidan>



Op: F1LNC, F1LLV, F4WCE, F5LNV, F6FER



DFCF 29079

UN PARC ARBORÉ : 2,5 ha en accès libre

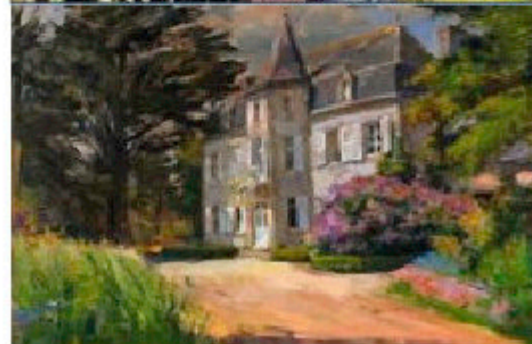
Le Manoir de Squvidan, propriété du Conseil départemental du Finistère, est consacré à l'œuvre des peintres Emile Simon (1890-1976) et Madeleine Fié-Fieux (1897-1995) qui y ont vécu.

The Manoir de Squvidan, which belongs to the Conseil départemental du Finistère, is dedicated to the artistic works of Emile Simon (1890-1976) and Madeleine Fié-Fieux (1897-1995), two painters who lived there. Their paintings were inspired by the people, scenery and traditions of Finistère

<http://musee-breton.finistere.fr/fr/manoir-de-squvidan>



Op: F1LNC, F1LLV, F4WCE, F5LNV, F6FER



DFCF 29079

UN PARC ARBORÉ : 2,5 ha en accès libre

Le Manoir de Squvidan, propriété du Conseil départemental du Finistère, est consacré à l'œuvre des peintres Emile Simon (1890-1976) et Madeleine Fié-Fieux (1897-1995) qui y ont vécu.

The Manoir de Squvidan, which belongs to the Conseil départemental du Finistère, is dedicated to the artistic works of Emile Simon (1890-1976) and Madeleine Fié-Fieux (1897-1995), two painters who lived there. Their paintings were inspired by the people, scenery and traditions of Finistère

<http://musee-breton.finistere.fr/fr/manoir-de-squvidan>