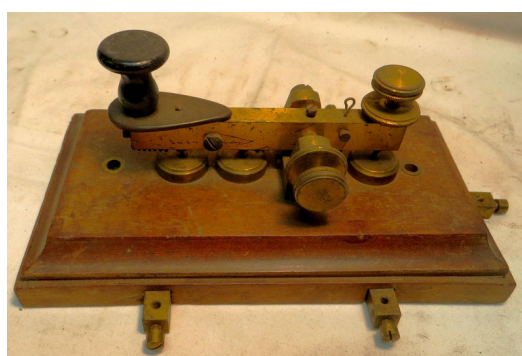
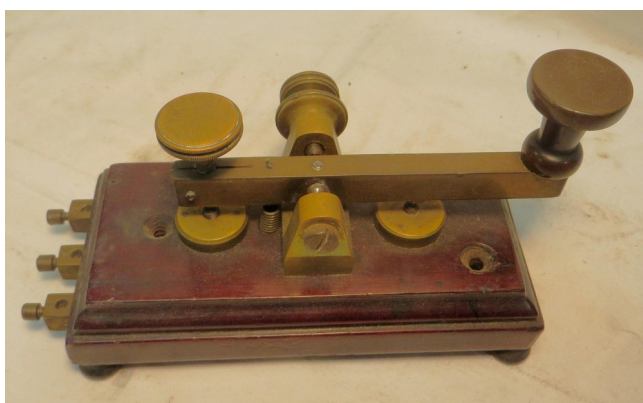


La télégraphie électrique en Italie

2) Manipulateurs morse et accessoires télégraphiques



Deux manipulateurs Morse de type Autrichien utilisées dans les territoires Italiens sous contrôle des Habsbourg



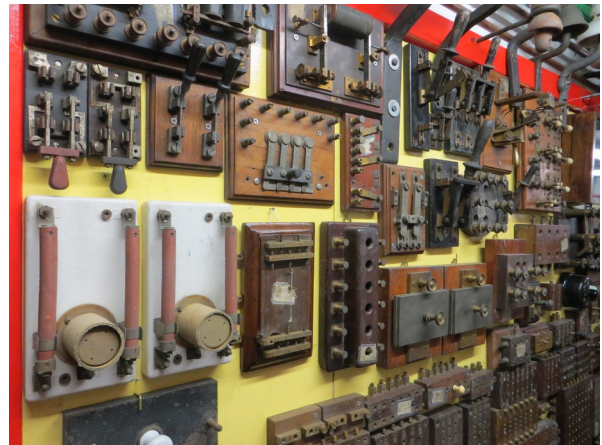
Trois variantes du manipulateur Morse au standard Italien – type FORCERI



Parafoudre à aiguille



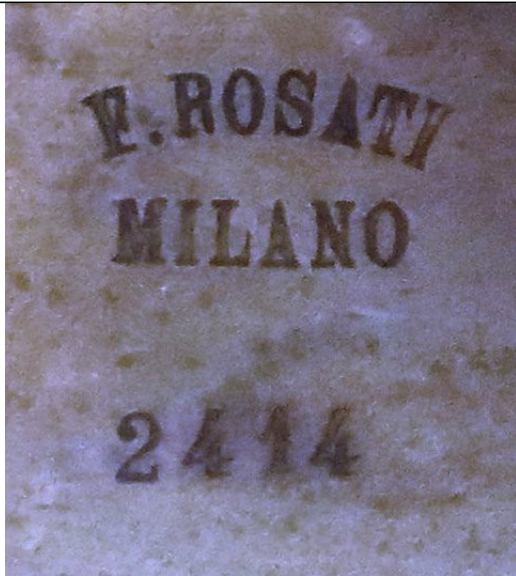
Galvanomètre ancien



1) Sigles télégraphiques

	<p>Série de sigles utilisés par la société fondée en 1882 par Emilio GEROSA .</p> <p>Le premier est celui utilisé à partir de 1882. Cette société fut absorbée par WESTERN ELECTRIC aux environs de 1910 et changea son sigle en 1930/31, après avoir été absorbée par la société SITI.</p> <p>Elle fait actuellement partie du groupe ALCATEL.</p>
	<p>S.T.L. GEROSA MILANO</p>
	<p>OFFICINA ELETTRICA DIR. EM. GEROSA MILANO</p>
	<p>STANDARD ELETTRICA ITALIANA</p>
	<p>FACE MILANO</p>
	<p>Premier type de sigle utilisé par la société Allochio BACCHINI.</p>
	<p>Sigle du « Dopolavoro » (NdT : en français : « après le travail ») des postes - Durant la dictature fasciste les organisations ouvrières fournissaient (gratuitement) un</p>

	<p>certain nombre d'heures de travail à l'Etat. Le « Dopolavoro » des postes utilisait une partie de ces heures pour l'exécution de divers travaux dont le montage d'appareils télégraphiques Morse.</p>
	<p>Entreprise fondée dans la deuxième moitié des années 1800, spécialisée dans les constructions électromécaniques et optiques de précision. Elle a été absorbée par NUOVA PIGNONE et fait actuellement partie du groupe américain GENERAL ELECTRIC.</p>
	<p>Sigle de la marque Italienne TECNOMASIO utilisé à la fin des années 1800, avant d'entrer dans la société BROWN BOVERI-SUIZZER.</p> <p>Fait actuellement partie du Groupe ABB</p>
	<p>Sigle de la société San GIORGIO de Gênes.</p> <p>Fait actuellement partie du Groupe FIN MECCANICA.</p>
	<p>Deux sigles de la firme ROSATI de Milan.</p> <p>Cette firme naquit dans les années 1880, et construisit jusqu'aux années 1910, lorsqu'elle fut cédée à la société ALLOCCHIO & BACCHIN.</p>



G. MANUELLI
REGGIO EMILIA



FERRERO & CRAVERI
TORINO



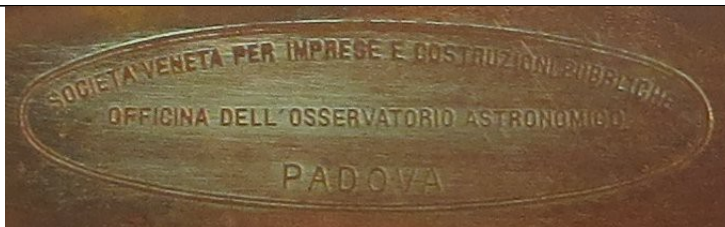
L. BELTRANI
MILAN
1072



OPR



PETRIGNANI
Florence
Réduite



Société Vénitienne pour entreprises et
constructions publiques
Atelier de l'observatoire astronomique
Padoue



Laboratoire télégraphique
Turin
Chemins de fer de l'Etat
Service des mouvements



Atelier
PIO PION
Milan

Rédaction : Carlo PRIA

Crédit photo : Carlo PRIA

Traduction : Stefano MAZZONI-GAUTIER - F6BNM & I2/F6BNM - ARI VERONA - ARMI 389

Collaborateur : Michel BALANNEC - F6DLQ - CHCR 655